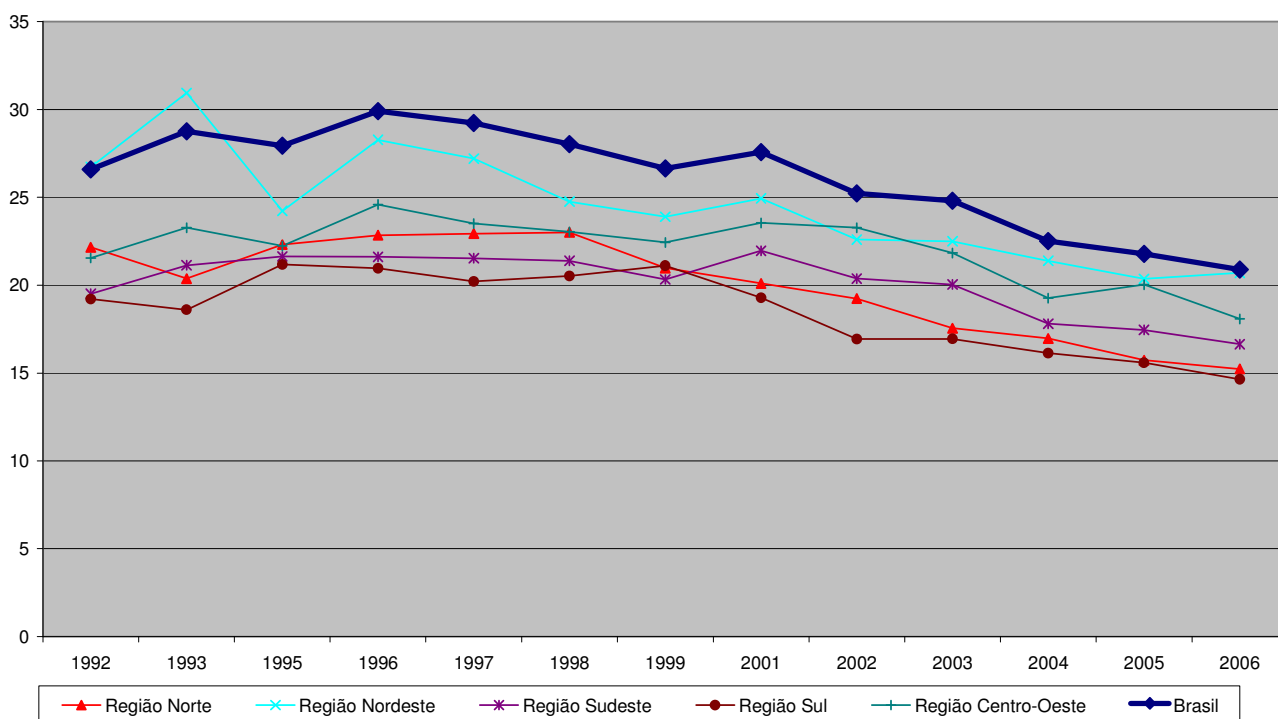


B.4 – Razão de Renda

A razão de renda entre os 20% mais ricos e os 20% mais pobres tem caído para todas as regiões e para o Brasil como um todo. As regiões com menores desigualdades são a Sul e a Norte, enquanto Nordeste e Centro Oeste lideram a desigualdade, com o Sudeste mantendo-se num valor intermediário aos extremos. Um fenômeno que chama a atenção é o fato da desigualdade entre as pessoas de regiões diferentes, o indicador para o Brasil, ser sempre maior do que a desigualdade dentro de cada região, mostrando a histórica desigualdade regional brasileira.

B4 - Razão de Renda



Quando são analisadas as séries históricas para os estados (ver anexo 4), verifica-se uma variabilidade muito grande, principalmente para os estados do Norte e Nordeste. Esta variabilidade torna este indicador pouco útil para a correlação com o estado de bem estar da população. Um outro indicador de desigualdade é o *Gini*, que sofre do mesmo problema de variabilidade, mas pode ser útil caso o usuário queira fazer comparações internacionais. Sugerimos então a inclusão do *Gini* como indicador de desigualdade.